



KRAJSKÉ ŘEDITELSTVÍ POLICIE STŘEDOČESKÉHO KRAJE

Územní odbor Nymburk
Dopravní inspektorát

KRPS-128472-1/ČJ-2018-010806-PD

29. května 2018

Počet listů: 1

Přílohy: 1/5

Krajská správa a údržba silnic
Středočeského kraje
Zborovská 11
150 21 Praha 5**s.č. II/272, Jiřice – úprava nehodového místa – stanovisko DI PČR Nymburk.**

Dopravní inspektorát PČR Nymburk jako dotčený orgán dle § 16 odst. 2 písm. b) zákona č. 13/1997 Sb., o pozemních komunikacích, ve znění pozdějších předpisů, na základě Vaší žádosti a předložené projektové dokumentace pro stavební povolení na výše uvedenou akci, Vám po prostudování a provedeném místním šetření vydává následující stanovisko.

Obsahem předložené projektové dokumentace je úprava stávající silnice č. II/272 v úseku km 21,850 – 22,150 u obce Jiřice. Šířkové uspořádání silnice vychází ze stávajícího stavu a odpovídá návrhové kategorii S 7,5/50. Stávající komunikace bude nahrazena směrovým obloukem o jednotném poloměru 300 m s jednostranným dostředným příčným sklonem 2,5%.

K technickému řešení nemá dopravní inspektorát připomínky.

Dopravní inspektorát PČR Nymburk jako dotčený orgán podle § 77 odst. 2) písm. b) zákona č. 361/2000 Sb., ve znění pozdějších předpisů, vydává vyjádření ke stanovení přechodné a místní úpravy provozu na pozemní komunikaci.

- Ve směru jízdy od Benátek nad Jizerou je v situaci dopravního značení zakresleno DZ č. A 1a, bude osazeno DZ č. A 1b v souladu se skutečným tvarem směrového oblouku.

Dopravní značky musí být osazeny ve stanovené výšce a vzdálenosti podle TP 65 Zásad pro dopravní značení na pozemních komunikacích.

Vodorovné dopravní značení bude provedeno dle TP 133 - Zásad pro vodorovné dopravní značení na pozemních komunikacích.

Dopravní značky musí být rozměrem a barevným provedením v souladu s vyhl. č. 294/2015 Sb., kterou se provádějí pravidla provozu na pozemních komunikacích.

Zpracoval: por. Bc. Jan Šťastný, tel.: 974 878 253



z r. por. Bc. Jan Šťastný

por. Ing. Josef Ulrich, DiS
vedoucí DI Nymburk

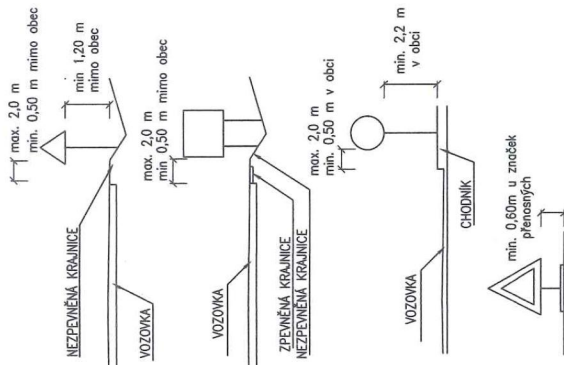
UMÍSTĚNÍ DOPRAVNÍHO ZNAČENÍ

Směrové umístění
Svislé dopravní značky a dopravní zařízení se umísťují přibližně kolmo ke směru silničního provozu. Reflektory dopravní značky a reflektory dopravního zařízení se umísťují tak, aby maximální účinek odrazu světelných paprsků reflektorů vozidel působil na řidiče mimo obec ze vzdálenosti přibližně 100 m, v obci přibližně 50 m.

Vzdálenost mezi dopravními značkami
V podélném směru se dopravní značky umísťují ve vzdálenosti takové, aby bylo možno včas vmanévat. Na silnicích je tato vzdálenost nejméně 30 m, v obci na dopravní mřížce významných silnicích může být výjimečně 10 m.

Uspořádání a kombinace
Dopravní značky se na sloupku (konstrukci) umísťují symetricky pod sebou. Na jednom sloupku (konstrukci) lze umísťovat pouze značky téhož typu velikosti.

Boční umístění
Svislé dopravní značky, dopravní zařízení ani jejich nosné konstrukce nesmějí zasahovat do vymezené části dopravního prostoru stonové vozovky šířkou a volnou výškou silnice (včetně štáti vymezené pro cyklisty) podle ČSN 73 6101, ČSN 73 6110 a ČSN 73 6201. Nosné konstrukce dopravních značek a dopravních zařízení mohou zasahovat pouze do průchozího prostoru (prostor pro chůze nebo cyklisty), a to pouze za předpokladu, že v daném místě zůstane volná šířka 1,50 m.



Investor:

**Krajská správa a údržba silnic
Středočeského kraje**
Zborovská 11, 150 21 Praha 5



Generální projektant:

KO-KA s.r.o., kancelář: Thákurova 7, 166 29 Praha 6
tel.: 224 355 441, 224 355 468 fax: 223 320 329 www.ko-ka.cz e-mail: ko-ka@ko-ka.cz

Vedoucí projektu:

Ing. Štěpán Moučka

Datum:

03/2018

Zodp. projektant:

Ing. Jakub Eben

Měřítko:

1:500

Stavba:

224 355 444

Supl.:

DÚR-SP

Č. projektu:

P-1567.01/16

BESIP - JIŘICE, II/272 km 21,820 do km 22,150

DOPRAVNĚ INŽENÝRSKÁ OPATŘENÍ

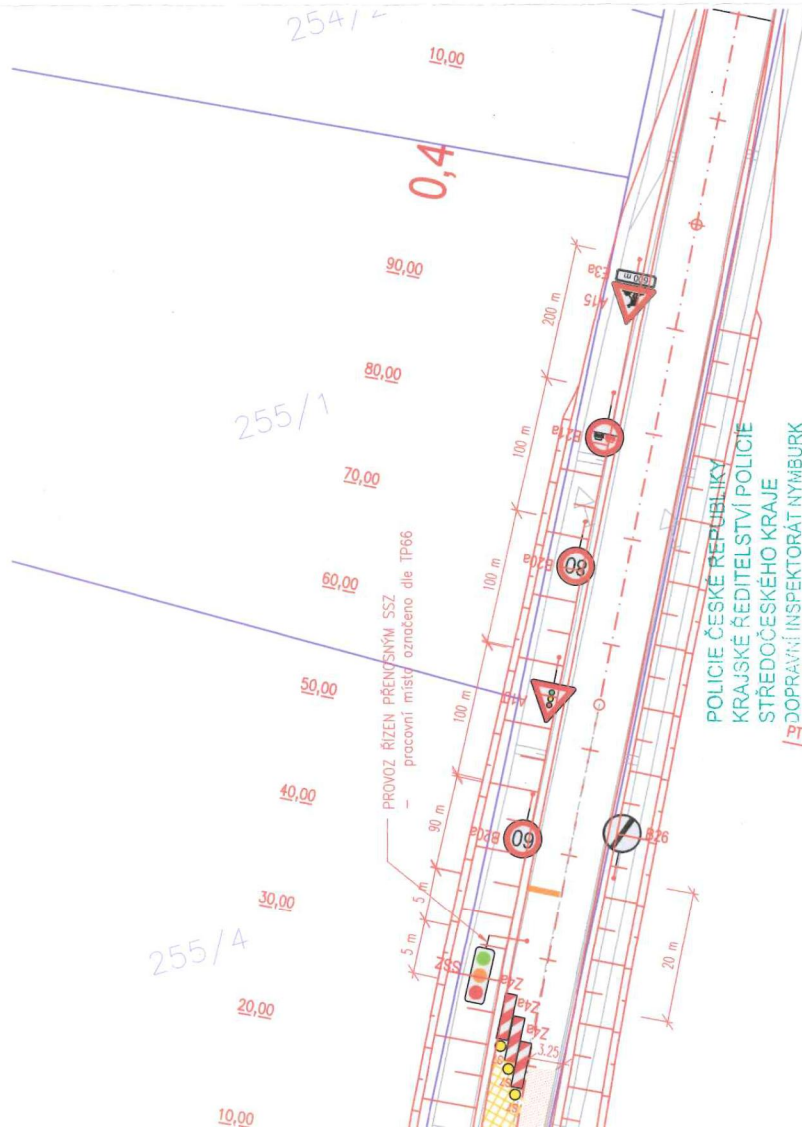
Č. části:

C.4

Příloha:

SITUACE - PRACOVNÍ FÁZE 2

C.4.2



KM 0,400-0,420
NAPOJENÍ NA STÁVAJÍCÍ STAV

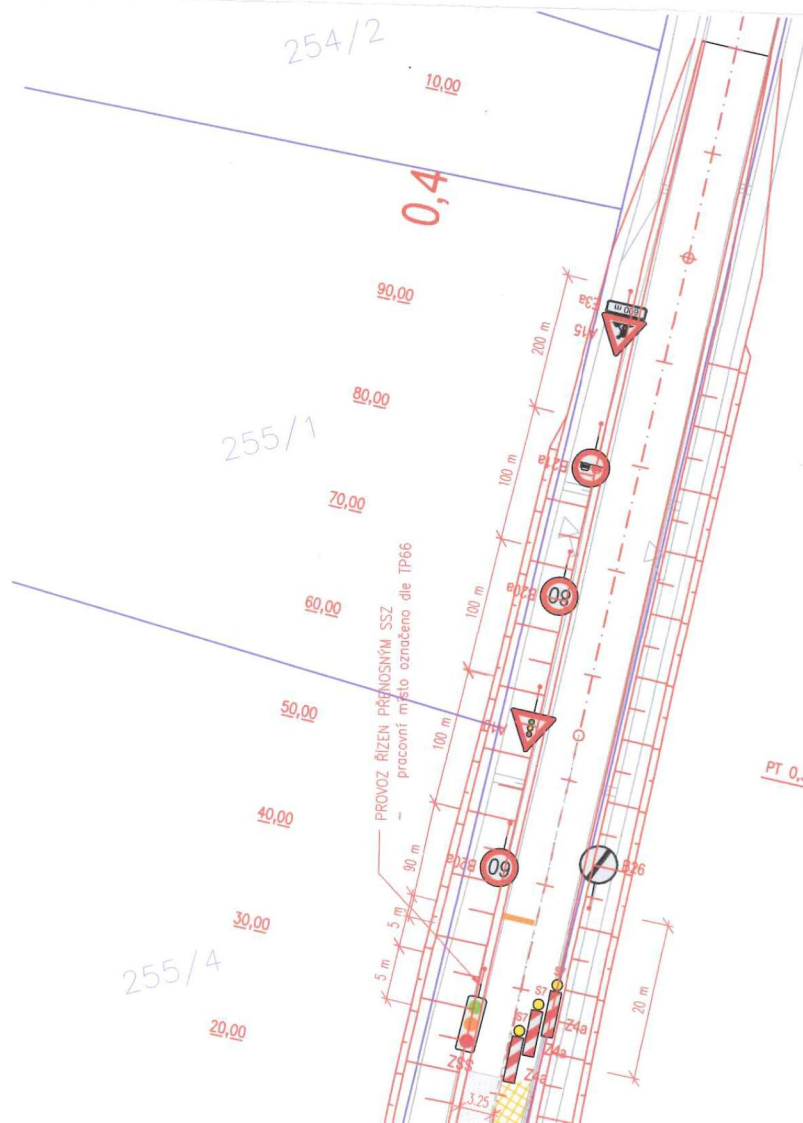
POLICIE ČESKÉ REPUBLIKY
KRAJSKÉ ŘEDITELSTVÍ POLICIE
STŘEDOČESKÉHO KRAJE
DOPRAVNÍ INSPEKTORÁT NÝMBURK
Dne: 29.5.2018
k č.j. KRPS-128122-1/ČJ-2018-010806-PD
PT 0,35433
Bez písemného vyjádření NEPLATNÉ!!

plynovod VTL	—	vodní plocha
tepelné vedení	—	vstup do objektu, vjezd
vodovod nerozliš.	—	zahrada
kanalizace	—	louka
sifonovací vedení	—	park
el. vedení in-ndzemní	—	křoví
el. vedení in-podzemní	—	strom, průměr
el. vedení vn-ndzemní	—	kmene u koruny
el. vedení vn-podzemní	—	neplošná půda
veřejné osvětlení	—	postavina
el. rozvaděč	—	lesní půda
zpevněný a upravený svah	—	budova, zděná
o širém ZÁRUBNÍ zdi	—	betonová, kovová

UPOZORNĚNÍ :
PRŮBĚH SÍTĚ JE ZAKRESLEN POUZE INFORMATIVNĚ DLE VYJÁDRĚNÍ A PODKLADŮ JEJICH SPRÁVCŮ.
PRO ZJIŠTĚNÍ JEJICH PŘESNÉ POLOHY SÍTĚ JE NUTNÉ POŽÁDAT SPRÁVCE O VYTÝČENÍ.
DO SITUACE BYL ZAKRESLEN PŘÍBLŽNÝ PRŮBĚH HRANIC POZEMLKŮ NA ZÁKLADĚ DKM.

STI HC PR BO STI KA SM PR SIC

50 800a 882

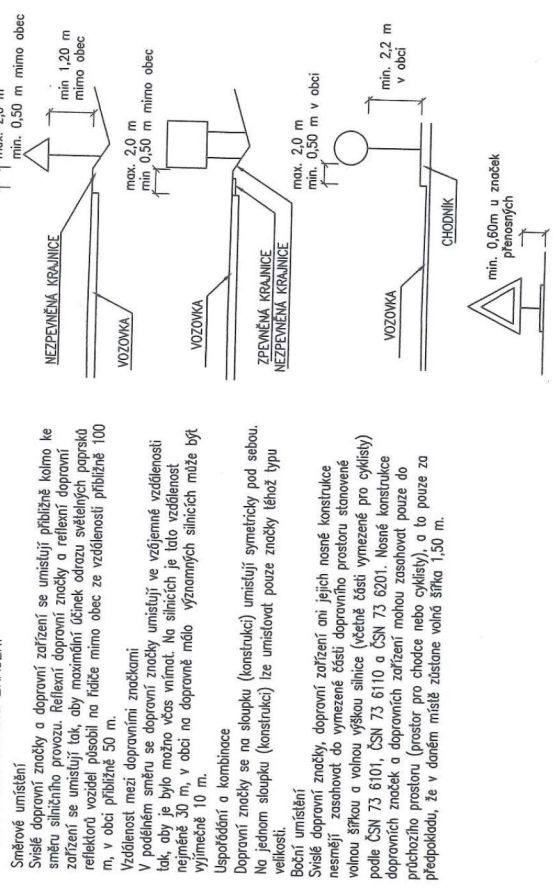


KM 0,400-0,420
NAPAJENÍ NA STÁVAJÍCÍ STAV

vodní plocha	
—	vstup do objektu, vjezd
—	zahrada
—	louka
—	park
—	křoví
—	průměr strom, kmeně a koruny
—	neplodná půda
—	pastvina
—	lesní půda
—	budova, zděná
—	betonová, kovová

POZORNOST: PŘEBĚH SÍTI JE ZAKRESLEN POUZE INFORMATIVNĚ DLE VYJÁDRĚNÍ A PODKLADŮ JEJICH SPRÁVCŮ. PRO ZJIŠTĚNÍ JEJICH PŘESNÉ POLOHY SÍTI JE NUTNÉ POŽADAT SPRÁVCE O VYTÝČENÍ. SITUACE BYL ZAKRESLEN PŘÍBLIŽNÝ PŘEBĚH HRANIC POZEMLKŮ NA ZÁKLADĚ DKM.

UMÍSTĚNÍ DIOPRAVNÍHO ZNAČENÍ



Investor: **Krajská správa a údržba silnic Středočeského kraje**
Zborovská 11, 150 21 Praha 5

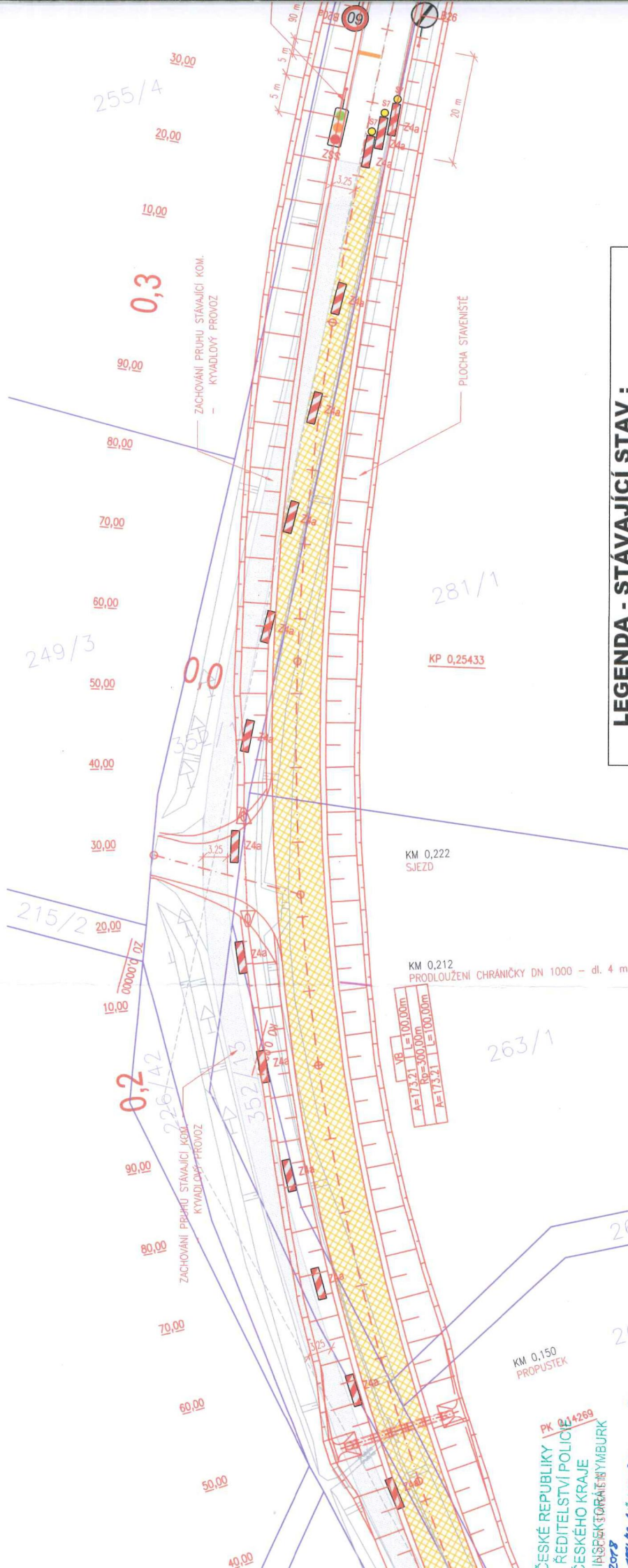


Generální projektant:	KO-KA s.r.o., kancelář: Thákurova 7, 166 29 Praha 6 tel.: 224 355 441, 224 355 468 fax: 233 320 329 www.ko-ka.cz e-mail: ko-ka@ko-ka.cz
Vedoucí projektu:	Zodp. projektant:
Ing. Štěpán Moučka	Ing. Štěpán Moučka
224 355 444	224 355 444
Staroba:	
Datum:	03/2018
Měřítka:	1:500
Služba:	DÚR+SP
Výškový systém:	Balt p.v.
Č. projektu:	P-1567.01/16
Č. části:	C.4
Příloha:	C.4.1

BESIP - JIŘICE, II/272 km 21,820 do km 22,150

DOPRAVNĚ INŽENÝRSKÁ OPATŘENÍ

SITUACE - PRACOVNÍ FÁZE 1



LEGENDA - STÁVAJÍCÍ STAV :

šachta kanalizační	šachta neověřená	šachta větrací	šachta bez rozlišení	šachta vodoměrná	hydrant podzemní	hydrant nadzemní	vpust	šoupě	světelná signalizace	místní tabule	dopravní značka	světlo	stožár	přehradový stožár	telefonní budka	sonda vrtaná	předmět malého rozsahu	stojan PHM	studna	vodní tok	vodní plocha
○	□	□	□	□	□	□	□	□	□	□	□	□	□	□	□	□	□	□	□	□	□

LEGENDA PLOCH:

STÁVAJÍCÍ KOMUNIKACE	PRACOVNÍ FÁZE	STARÝ STAV	KATASTR NEJNOVOSTI	SVISLÉ DOPRAVNÍ ZNAČENÍ	PŘENOSNÉ SVĚTELNÉ SIGNALIZAČNÍ ZŘÍZENÍ
—	—	—	—	—	—

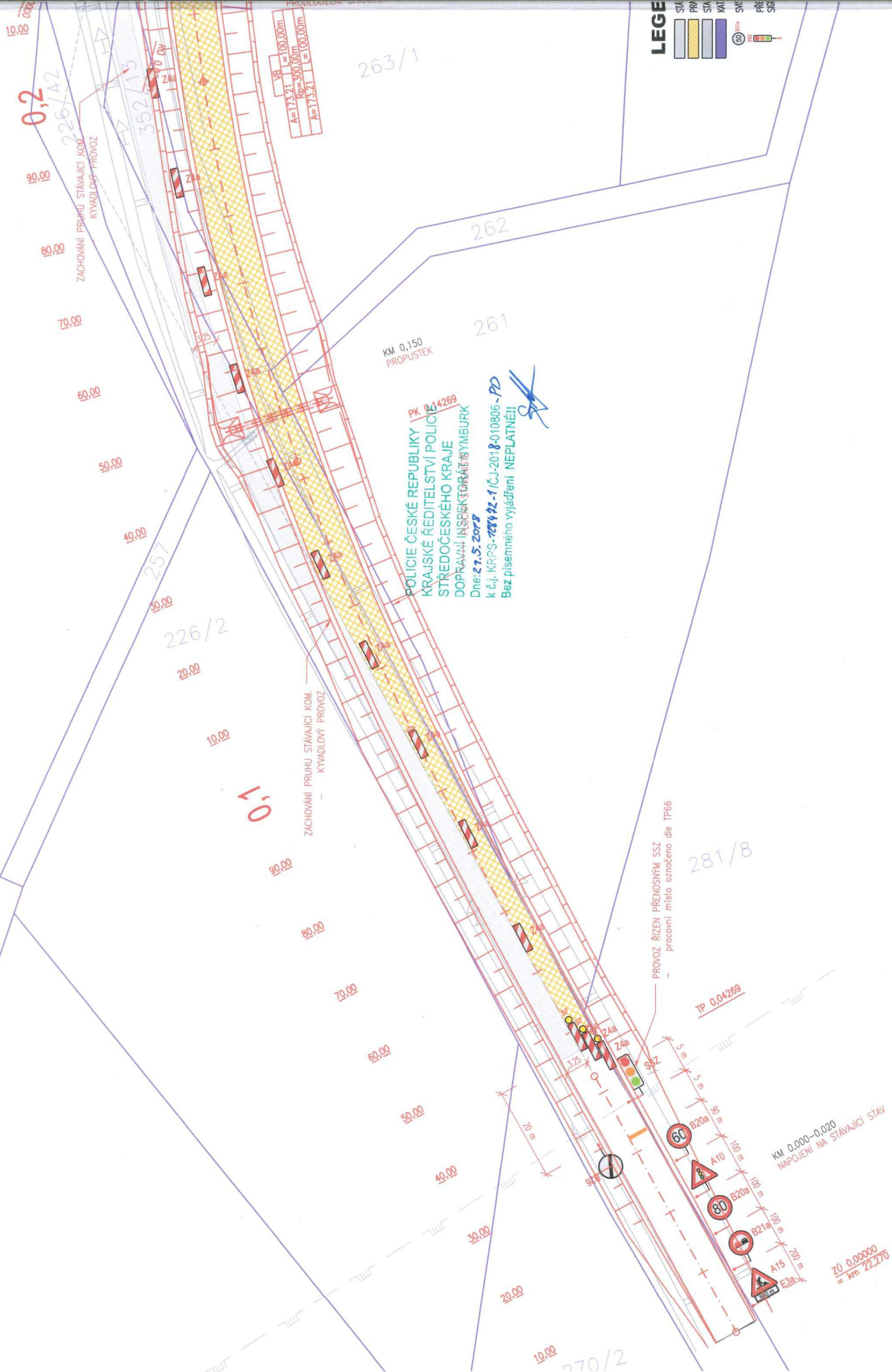
ČESKÉ REPUBLIKY
ŘEDITELSTVÍ POLICIE
ČESKÉHO KRAJE
JASPERKOVÁ
2018
78842-1/ČJ-2018-010806-PO
ého vyjádření NEPLATNÉ!!

plynovod VTL	tepelné vedení	vodovod nerozlišen	kanalizace	sčítací vedení	el. vedení m-n	el. vedení m-pc	el. vedení m-na	el. vedení m-po	el. vedení m-pc	veřejné osvětlení	el. rozvaděč	zpevnění a upr. a šikmé ZARUB
—	—	—	—	—	—	—	—	—	—	—	—	—

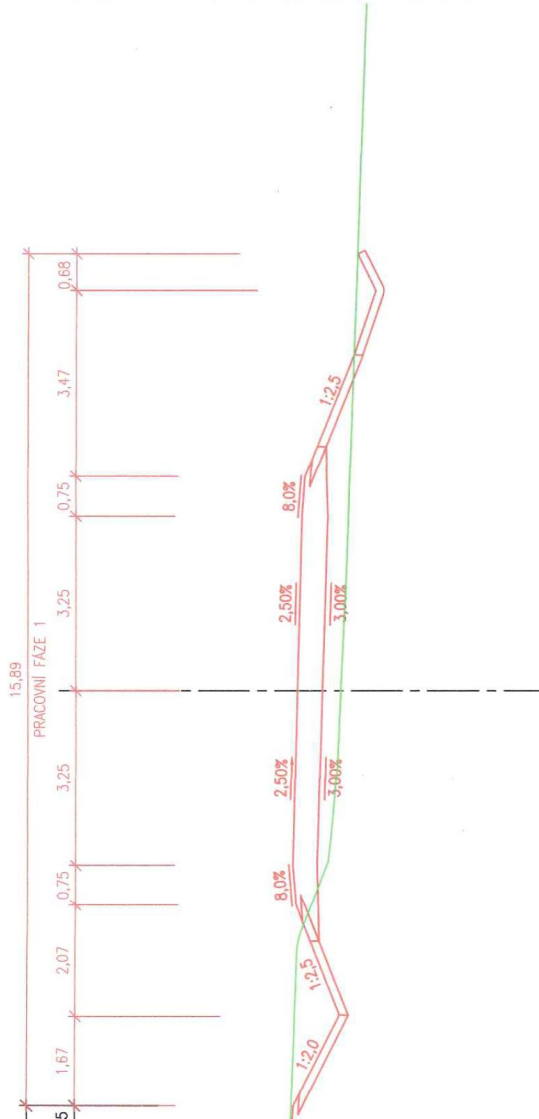
UPOZORNĚNÍ :
PRŮBĚH SÍTI JE ZAKRESLEN POUZE IN
PRO ZJIŠTĚNÍ JEJICH PŘESNÉ POLOHY
DO SITUACE BYL ZAKRESLEN PŘÍBLŽNĚ

DIO - SITUACE - PRACOVNÍ FÁZE 1

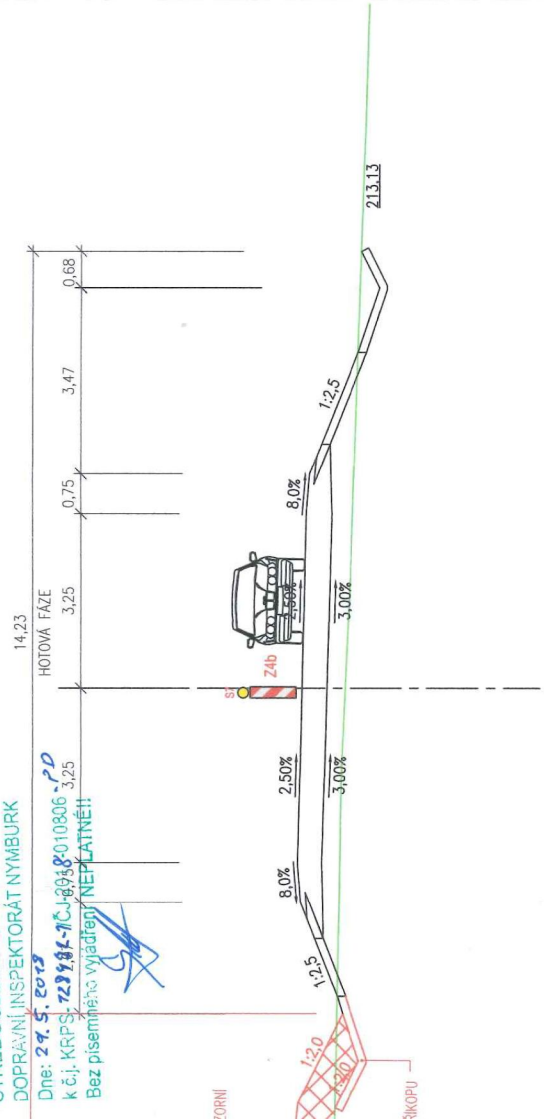
1:500



SCHEMATICKÝ PŘÍČNÝ ŘEZ
Pracovní fáze 1
km 0,200 00



SCHEMATICKÝ PŘÍČNÝ ŘEZ
Pracovní fáze 2
km 0,200 00



Investor:

Krajská správa a údržba silnic
Středočeského kraje
Zborovská 11, 150 21 Praha 5



Generální projektant:

KO-KA s.r.o., kancelář: Thákurova 7, 166 29 Praha 6
tel.: 224 355 441, 224 355 468 fax: 233 320 329 www.ko-ka.cz e-mail: ko-ka@ko-ka.cz

Vedoucí projektu:

Ing. Štěpán Moučka

Zodp. projektant:

Ing. Štěpán Moučka

Vypracoval:

Ing. Jakub Erben

Datum:

03/2018

Měřítko:

1:500

Stupeň:

DÚR+SP

Výškový systém:

Balt p.v.

Č. projektu:

P-1567.01/16

Stavba:

BESIP - JIŘICE, II/272 km 21,820 do km 22,150

Část:

DOPRAVNĚ INŽENÝRSKÁ OPATŘENÍ

Č. části:

C.4

Příloha:

SCHEMATICKÉ PŘÍČNÉ ŘEZY

Č. přílohy:

C.4.3

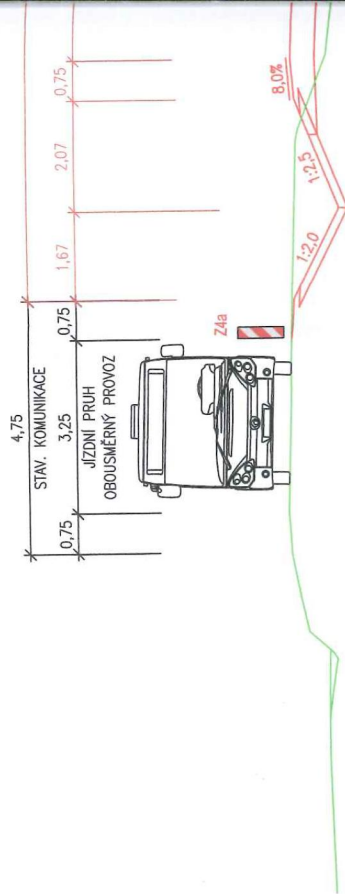
Dne: 24.5.2013

k č.j. KRPS-72848-L-7CJ-8938-010806-PD

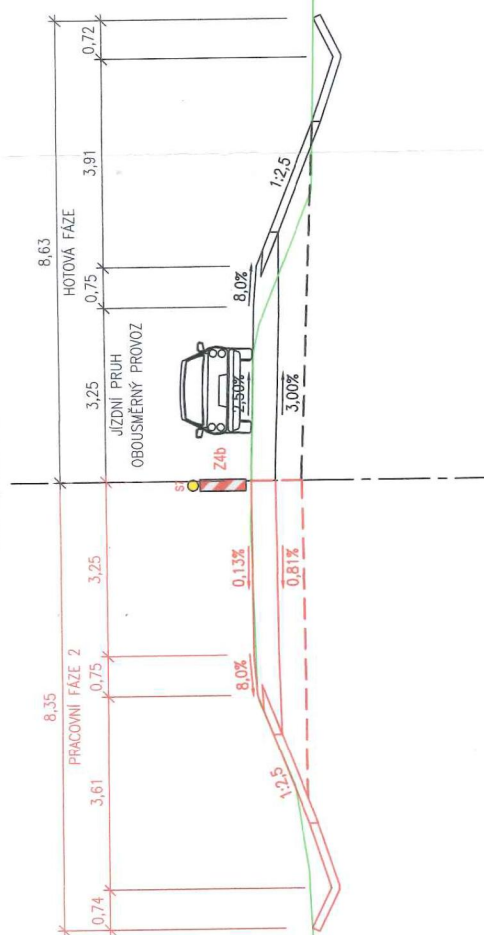
Bez písemného vyjádření NEPLATNĚ

DOPRAVNÍ INSPEKTORÁT Nymburk

Pracovní fáze 1
km 0,090 00



Pracovní fáze 2
km 0,090 00



Dne: 29.5.2013
k č.j. KRPS-728481-1ČJ-2013-0108
Bez písemného vyjádření NEPLATÍ

PRACOVNÍ FÁZE 2

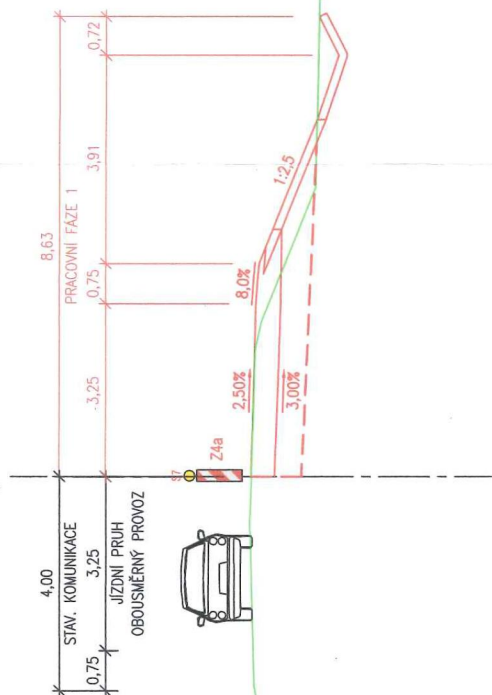
VYBOURÁNÍ PROVIZORNÍ
KOMUNIKACE

ZŘÍZENÍ PATNÍHO PŘÍKOPU

SCHEMATICKÝ PŘÍČNÝ ŘEZ

Pracovní fáze 1

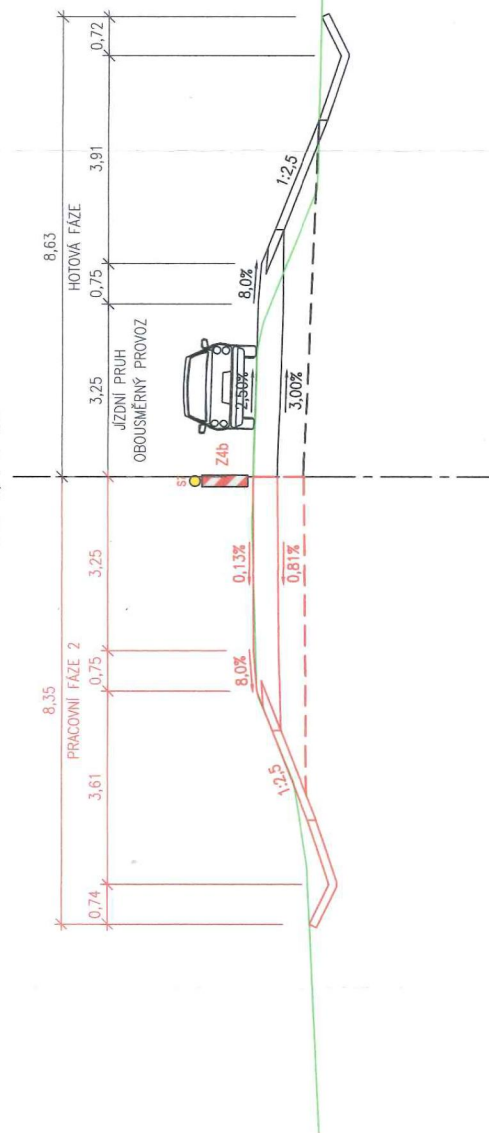
km 0,090 00



SCHEMATICKÝ PŘÍČNÝ ŘEZ

Pracovní fáze 2

km 0,090 00



doložka konverze na žádost do dokumentu v listinné podobě

Tento dokument v listinné podobě, který vznikl pod pořadovým číslem **106008_009789** převedením z dokumentu obsaženého v datové zprávě, skládajícího se z **10** listů, se shoduje s obsahem dokumentu, jehož převedením vznikl.

Autorizovanou konverzí dokumentu se nepotvrzuje správnost a pravdivost údajů obsažených v dokumentu a jejich soulad s právními předpisy.

Vstupující dokument obsažený v datové zprávě byl podepsán zaručeným elektronickým podpisem založeným na kvalifikovaném certifikátu vydaném kvalifikovaným poskytovatelem služeb vytvářejících důvěru a platnost zaručeného elektronického podpisu byla ověřena dne 11.06.2018 v 08:17:03. Zaručený elektronický podpis byl shledán platným (dokument nebyl změněn) a ověření platnosti kvalifikovaného certifikátu bylo provedeno vůči seznamu zneplatněných kvalifikovaných certifikátů vydanému k datu 11.06.2018 08:17:04. Údaje o zaručeném elektronickém podpisu: číslo kvalifikovaného certifikátu **28 E0 89**, kvalifikovaný certifikát byl vydán kvalifikovaným poskytovatelem služeb vytvářejících důvěru **PostSignum Qualified CA 2, Česká pošta, s.p. [IČ 47114983]** pro podepisující osobu (označující osobu) **Policie České republiky, Správa logistického zabezpečení Policejního prezidia ČR [IČ 00007064]**. Elektronický podpis byl označen platným časovým razítkem, založeným na kvalifikovaném certifikátu vydaném kvalifikovaným poskytovatelem služeb vytvářejících důvěru. Platnost časového razítka byla ověřena dne 11.06.2018 v 08:17:03. Údaje o časovém razítku: datum a čas **08.06.2018 13:54:20**, číslo kvalifikovaného časového razítka **11 07 8E 40 E2 9D 21 00 13 C5**, kvalifikované časové razítko bylo vydáno kvalifikovaným poskytovatelem služeb vytvářejících důvěru **CA Disig QCA3, Disig a.s..**

Vystavil: **Česká pošta, s.p.**

Pracoviště: **Praha 6**

Česká pošta, s.p. dne 11.06.2018

Jméno, příjmení a podpis osoby, která autorizovanou konverzi dokumentu provedla:

LUCIE ČINTALANOVÁ

Otisk úředního razítka:



108471269-12450-180611081541

Poznámka:

Kontrolu této doložky lze provést v centrální evidenci doložek přístupné způsobem umožňujícím dálkový přístup na adrese <https://www.czechpoint.cz/overovacidolozky>.



Če